

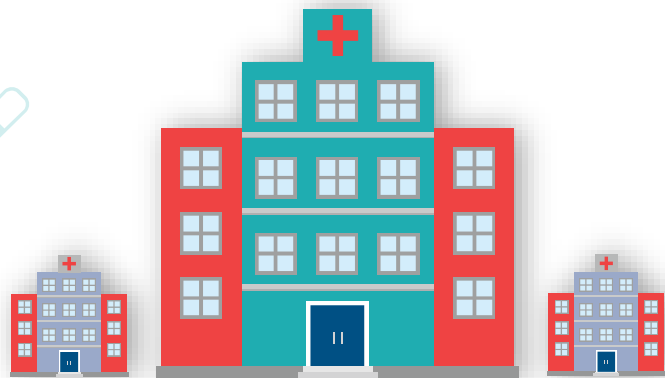
thinka



上海信科动物医院



全日资CT/核磁诊疗中心





thinka

为动物的健康思考，为动物医疗的进化努力



thinka

上海信科动物医院

thinka

舒适温馨的日系诊疗环境





日本专业的医疗标准体系



thinka

特色CT/核磁诊疗



美国GE新一代
高效低耗16排CT



安科 磁共振成像系统

thinka

日本爱科来VET检测系列



日本爱科来
全自动生化分析仪



日本爱科来全自动
生化电解质一体分析仪



日本爱科来信科自主品牌
动物尿液检测仪



日本爱科来信科自主品牌
动物血糖检测仪



日本A&T公司
血凝分析仪

thinka

综合性全科医院 特色诊疗服务

特色诊疗服务

引进国际先进设备，打造宠物特色专科



CT
诊疗中心



MRI
诊疗中心



眼科专科



牙科专科



微创手术

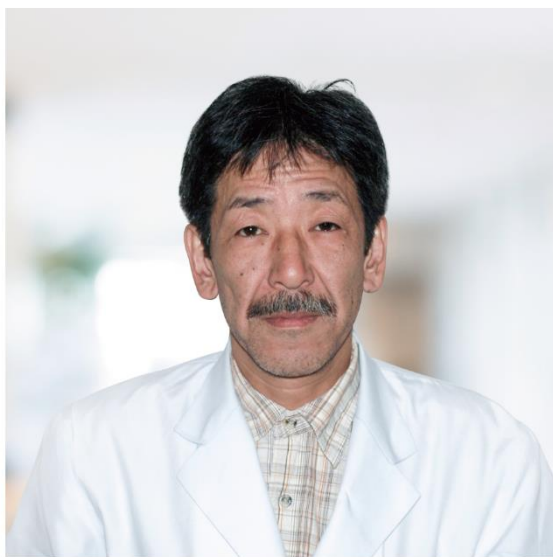


骨科专科



石井宏志 日本特聘顾问

日本著名兽医师，兽医学博士、
东京动物医疗中心院长



今川智敬 日本鸟取大学教授

鸟取大学附属动物医疗中心 影像科长
日本兽医师协会 理事
日本兽医学习影像诊断学 研究室主任

thinka

我院院内医疗团队



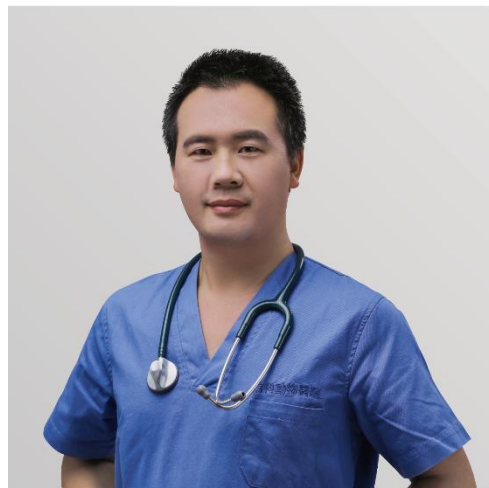
陶嘉敏 院长 心脏专家

从事小动物临床15年，专注心脏内科领域的研究，带领信科动物医疗团队真诚为您服务。



张广仁 外科专家

新晋外科专家，擅长软组织外科和骨科；潜心钻研骨外固定、肿瘤切除等手术



杨晓旺 主任医生

擅长牙科、软组织外科；从业15年，潜心钻研，致力于关爱宝贝牙齿健康，深得家长们的喜爱。



陶嘉敏 院长 心脏专家

从事小动物临床15年，专注心脏内科领域的研究，带领信科动物医疗团队真诚为您服务。



深得主人喜爱



MRI核磁扫描

案例：慢性肾病、内科心肌病、CT核磁扫描+判读

thinka

案例分析



张广仁 外科专家

新晋外科专家，擅长软组织外科和骨科；潜心钻研骨外固定、肿瘤切除等手术



骨科案例

FIFI 柴犬 8个月 桡尺骨骨折



骨科手术

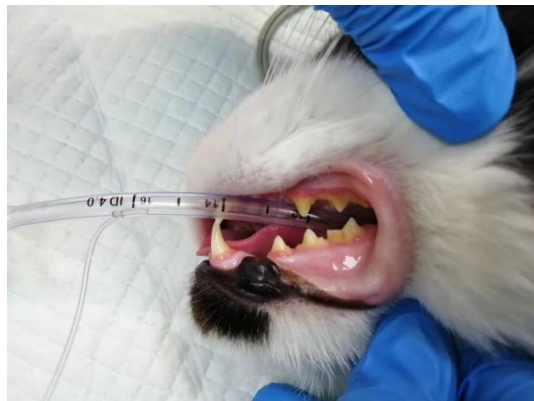
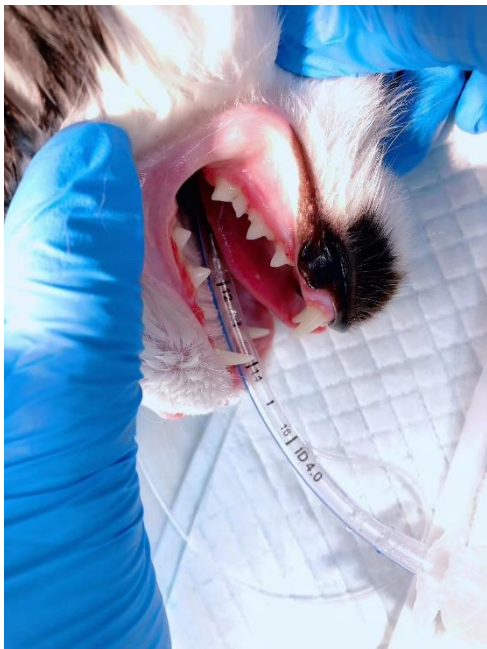
thinka

案例分析



杨晓旺 主任医生

擅长牙科、软组织外科；从业15年，潜心钻研，致力于关爱宝贝牙齿健康，深得家长们的喜爱。



桃桃 全面口腔护理（含牙科X光）

thinka

扫码了解更多，面对面建群



信科官方公众号



官方微信（9:30-21:30）

thinka

谢谢大家！

